

**Утверждена**

**Постановлением Администрации городского округа Домодедово**

(наименование документа об утверждении, включая наименования органов государственной власти или

**Московской области**

органов местного самоуправления, принявших решение об утверждении схемы или

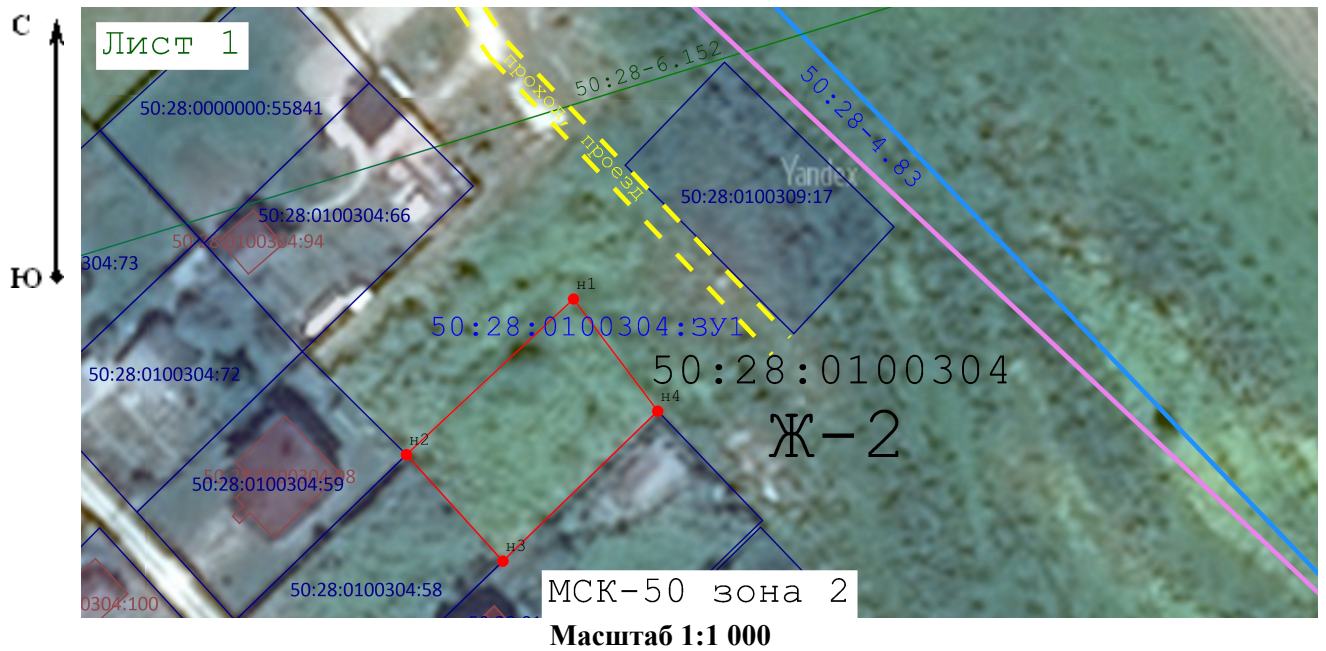
подписавших соглашение о перераспределении земельных участков)

от \_\_\_\_\_

№ \_\_\_\_\_

**Схема расположения земельного участка или земельных  
участков на кадастровом плане территории**

<b>Условный номер земельного участка</b> _____ (указывается в случае, если предусматривается образование двух и более земельных участков)		
<b>Площадь земельного участка</b> _____ <b>549 м<sup>2</sup></b> (указывается проектная площадь образуемого земельного участка, вычисленная с использованием технологических и программных средств, в том числе размещенных на официальном сайте федерального органа исполнительной власти, уполномоченного Правительством Российской Федерации на осуществление государственного кадастрового учета, государственной регистрации прав, ведение Единого государственного реестра недвижимости и предоставление сведений, содержащихся в Едином государственном реестре недвижимости, в информационно-телекоммуникационной сети "Интернет" (далее - официальный сайт), с округлением до 1 квадратного метра. Указанное значение площади земельного участка может быть уточнено при проведении кадастровых работ не более чем на десять процентов)		
<b>Обозначение характерных точек границ</b>	<b>Координаты, МСК-50 зона 2, м</b>	
	(указываются в случае подготовки схемы расположения земельного участка с использованием технологических и программных средств, в том числе размещенных на официальном сайте. Значения координат, полученные с использованием указанных технологических и программных средств, указываются с округлением до 0,01 метра)	
	<b>X</b>	<b>Y</b>
<b>1</b>	<b>2</b>	<b>3</b>
н1	415 120,09	2 210 568,33
н2	415 099,55	2 210 546,17
н3	415 085,51	2 210 558,97
н4	415 105,30	2 210 579,48
н1	415 120,09	2 210 568,33



**Условные обозначения:**

- - характерная точка границы земельного участка, сведения ЕГРН о которой соответствуют требованиям, установленным в соответствии с частью 13 статьи 22 Федерального закона от 13 июля 2015 г. N 218-ФЗ "О государственной регистрации недвижимости"
- - характерная точка границы земельного участка, сведения о которой отсутствуют в ЕГРН, местоположение которой определено при кадастровых работах (новая характерная точка)
- - часть границы, сведения ЕГРН о которой позволяют однозначно определить ее положение на местности
- - часть границы, местоположение которой определено при выполнении кадастровых работ
- 00:00:0000000:000 - надписи кадастрового номера земельного участка
- 47:28:0245006:350 - надписи кадастрового номера объекта ОКС
- - граница кадастрового квартала
- н1 - обозначение новой характерной точки
- 50:28:0100304:3У1 - образуемый земельный участок
- - земли общего пользования, проход, проезд
- - граница ЗОУИТ
- 50:28-6.152 - номер ЗОУИТ
- - граница кадастрового квартала
- 50:28:0100304 - номер кадастрового квартала
- - обозначение границы населенного пункта
- 50:28-4.83 - номер границы населенного пункта
- Ж-2 - номер территориальной зоны